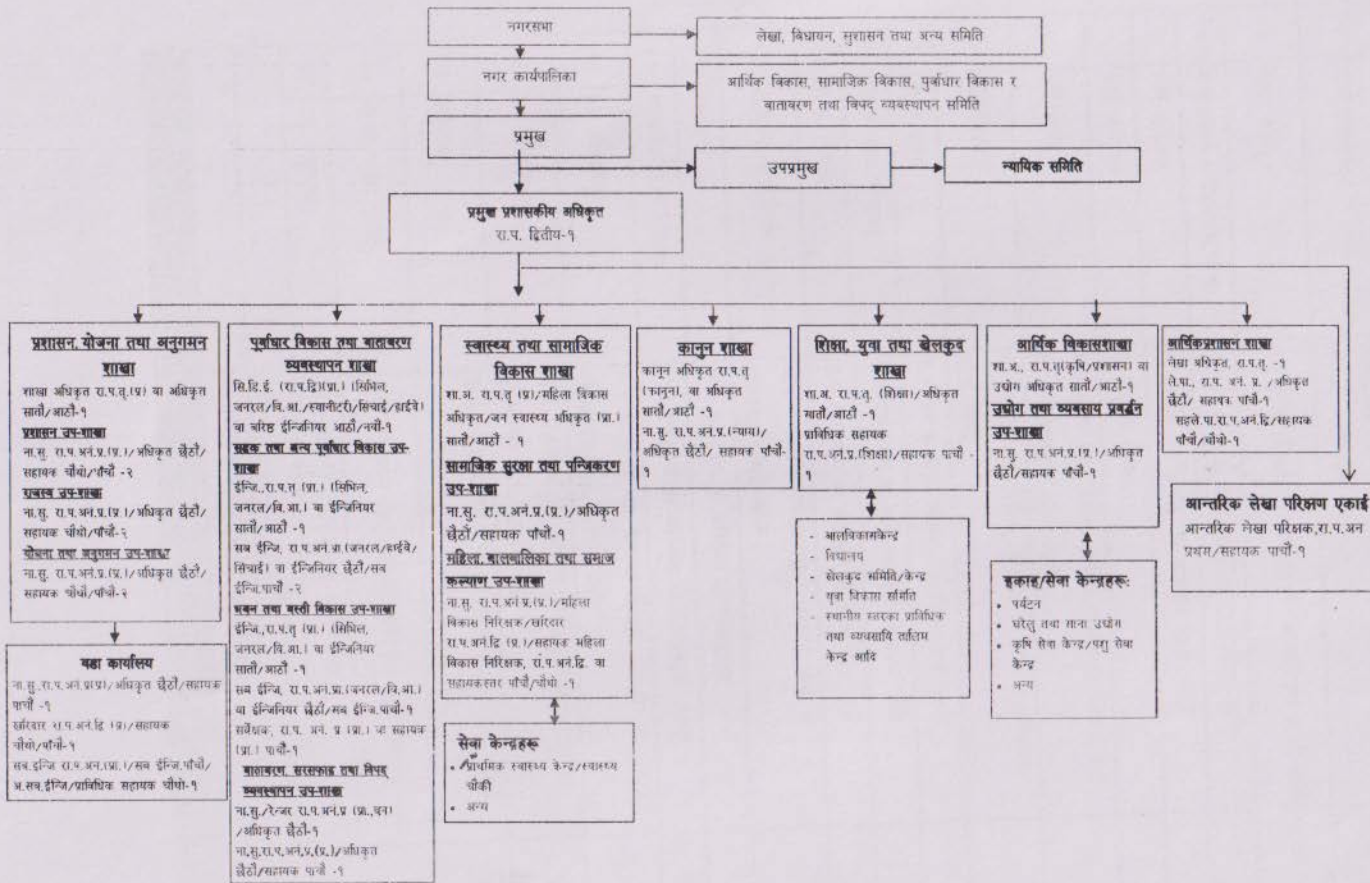


(घ) २५ हजार देखि ५० हजारसम्म जनसंख्या भएकानगरपालिकाको संगठन संरचना (१५.१वटा)

(अनुसूची ४.१)



अनुसूची ४.२
२५ हजारदेखि ५० हजारसम्म जनसंख्या भएको नगरपालिकाको संगठन संरचना (१५१ वटा)

दरवन्दी तैरीज

क.सं.	पद नाम	श्रेणी/तह	प्राविधिक	अप्राविधिक	जम्मा
कार्यपालिकातर्फ					
१	प्रमुख प्रशासकीय अधिकृत (उप-सचिव)	रा.प.द्वितीय	०	१	१
२	सी.डी.इन्जिनियर	रा.प.द्वितीय (प्रा.) (सिभिल, जनरल, बि.आ., स्यानितरी) वा अधिकृत नवौं/दशौं	१	०	१
३	शाखा अधिकृत	रा.प.तृतीय (शिक्षा/प्रशासन/कानून) वा अधिकृत सातौं/आठौं	०	३	३
४	जनस्वास्थ्य अधिकृत/म.वि.अ.	स्वास्थ्य अधिकृत सातौं/आठौं वा रा.प.तृतीय (विविध)	१	०	१
५	कृषि अधिकृत	रा.प.तृतीय (कृषि/पशु) वा अधिकृत सातौं/आठौं	१	०	१
६	लेखा अधिकृत	रा.प.तृतीय (लेखा)	०	१	१
७	इन्जिनियर	रा.प.तृतीय (प्रा. सिभिल, जनरल, स्यानितरी, सिवाई, हाई वे) वा इन्जिनियर सातौं/आठौं	१	०	१
८	इन्जिनियर	रा.प.तृतीय (प्रा. सिभिल, जनरल, बि.आ.) वा इन्जिनियर सातौं/आठौं	१	०	१
९	नायब सुब्बा	रा.प.अन.प्रथम वा अधिकृत छैटौं/सहायक पाचौं	०	१	१
१०	नायब सुब्बा (न्याय)	रा.प.अन.प्रथम वा अधिकृत छैटौं/सहायक पाचौं	०	१	१
११	प्रा.स. (शिक्षा)	रा.प.अन.प्रथम वा अधिकृत छैटौं/सहायक पाचौं	०	१	१
१२	म.बि.नि./स.म.बि.नि. वा खरिदार	रा.प.अन.प्रथम/अधिकृत छैटौं/सहायक पाचौं वा खरिदार/सहायक चौथो	०	१	१
१३	लेखापाल	रा.प.अन.प्रथम वा अधिकृत छैटौं/सहायक पाचौं	०	१	१
१४	आन्तरिक लेखा परीक्षक	रा.प.अन.प्रथम वा अधिकृत छैटौं/सहायक पाचौं	०	१	१
१५	सब इन्जिनियर	रा.प.अन.प्रथम (प्रा. जनरल, सिवाई, हाई वे) वा इन्जिनियर छैटौं/सहायक पाचौं	२	०	२
१६	सब इन्जिनियर	रा.प.अन.प्रथम (प्रा. जनरल, बिल्डिंग आर्किटेक्ट) वा इन्जिनियर छैटौं/सहायक पाचौं	१	०	१
१७	सर्वेक्षक	रा.प.अन.प्रथम (प्रा.) वा इन्जिनियर छैटौं/सहायक पाचौं (प्रा.)	१	०	१
१८	रेन्जर/नायब सुब्बा	रा.प.अन.प्रथम (प्रा. वन) वा अधिकृत छैटौं/सहायक पाचौं	१	०	१
१९	सह लेखापाल	रा.प.अन. द्वितीय/सहायक पाचौं/चौथो	०	१	१
प्रति नगर कार्यपालिका कर्मचारी संख्या			१०	२०	३०
२५ हजारदेखि ५० हजारसम्म जनसंख्या भएको नगरपालिकाको संख्या			१५१		
नगर कार्यपालिकाको जम्मा कर्मचारी संख्या			१५१०	३०२०	४५३०

बडा कार्यालयतर्फे

क्र.सं.	पदनाम	श्रेणी/तह	प्राविधिक	अप्राविधिक	जम्मा
१	नायब सुब्बा	रा.प अन.प्रथम (प्र.) वा अधिकृत छैठौं वा सहायक पाचौं	०	१	१
२	सव इन्जिनियर/ असिस्टेन्ट सव इन्जिनियर	रा.प अन.प्रथम (प्रा) वा अधिकृत छैठौं वा सहायक पाचौं/चौथो (प्रा.)	१	०	१
३	खरिदार	रा.प अन. द्वि. (प्र.)/सहायक पाचौं/चौथो	०	१	१
प्रति बडा कर्मचारी संख्या			१	२	३
बडाको संख्या			१६४१		
बडाको जम्मा कर्मचारी संख्या			१६४१	३२२२	४९२३

२५ हजारदेखि ५० हजारसम्म जनसंख्या भएको १५१ नगरपालिकाको लागि जम्मा कर्मचारी संख्या	३१५१	६३०२	९४५३
--	------	------	------

नोट : नगर प्रहरी, बारुण यन्त्र, सवारी चालक, कार्यालय सहयोगी, चौकीदार, माली, कूचिकार आदि पदमा हाल कार्यरत कर्मचारीहरू यस दरबन्दी तैरिजमा समावेश गरिएको छैन। नीजहरूलाई नियुक्तिको सेवा सर्त अनुसार मिल्दो शाखा वा इकाई अन्तर्गत राखी काममा लगाउन सकिने छ। यस दरबन्दी संरचनामा नपरेका तर स्थानीय तहको कार्यसम्पादनका लागि आवश्यक हाल कार्यरत अन्य प्राविधिक कर्मचारीहरू स्थानीय तहले क्लस्टर बनाइ काममा खटाउन सक्नेछन्।